

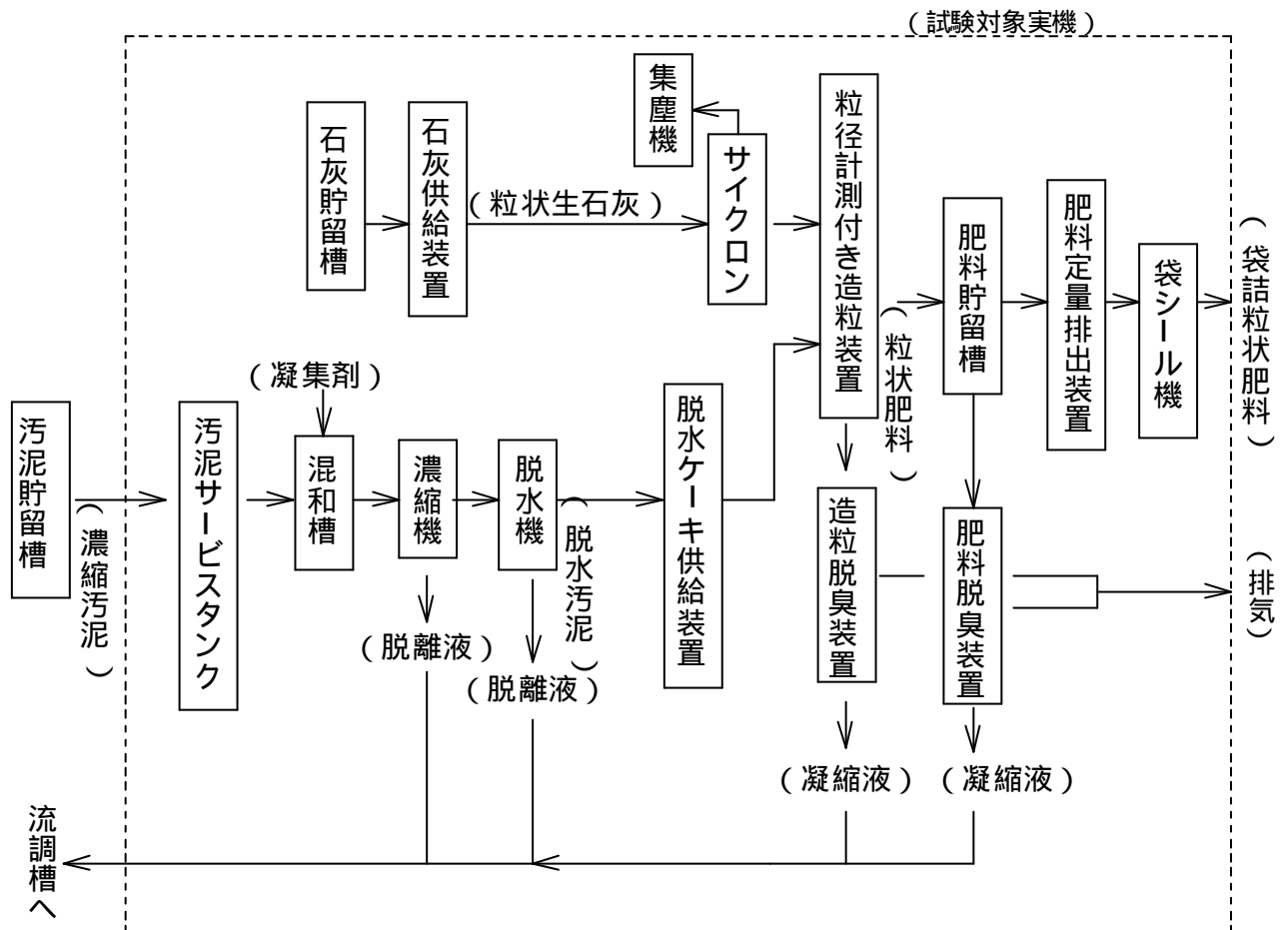
情報提供者	古河産機システムズ株式会社
問い合わせ先	環境エンジニアリング部 水処理課 担当：前田 TEL：0285-23-8662 FAX：0285-23-8674 Email:d-maeda@furukawakk.co.jp
情報登録年月日	平成17年7月

	内 容	備 考
所在地等情報	① 所有者：真岡市 ② 所在地：栃木県真岡市東郷 307-1 ③ 施設の概要： JARUS XIV型、計画人口 1,880 人、汚水流入量 508 m ³ /日 ④ 補助事業等の活用 ・事業名：H11 農業集落排水緊急整備事業	
計画・設計情報	① 施設の特徴 (ア) 概要：集排汚泥を肥料化装置により肥料とする (イ) 肥料化方式： 機械脱水した脱水汚泥を粒状生石灰とともに、攪拌羽根と排気装置と粒径計測装置を有する造粒槽に投入し、消和反応により水分を除去し、粒径を観測しながら攪拌造粒を全自動バッチ運転にて行う。 ② 計画内容 ・対象バイオマス及び副資材の種類と量 集排汚泥： 78 t/年 (平均含水率 81%) 生石灰： 47 t/年 凝集剤： 0.37 t/年 (高分子カチオン系 濃度 40%) ・計画肥料量： 112 t/年 (平均含水率 30%) ③ 設計内容 (装置の規模、構造) (ア) 処理フロー：フロー図参照 (イ) 前処理：(有)・無 [凝集剤使用 (高分子カチオン系)] (ウ) 副資材：(有)・無 [生石灰] (エ) 造粒装置：トルネードフィン攪拌方式 能力 脱水汚泥 30kg を約 45 分で粒状肥料化 (オ) 脱水機：(有)・無 [方式：スクリュープレス] (カ) 脱臭方式：(有)・無 [方式：リン酸含有ヤシガラ使用] (キ) 生石灰貯留槽：容量 1 m ³ (ク) 肥料貯留槽：容量 3 m ³ (ケ) 製品の形状：粒状 (φ 3～4 mm) (コ) 出荷形態：袋詰め	
施工情報	① 工事請負業者：(元請) 日本水道株式会社 ・肥料化装置担当：古河産機システムズ株式会社 ② 工期：肥料化装置製造 平成11年10月～平成12年1月 装置設置 平成12年2月 (設置工期：11日間) ③ 稼動開始：平成13年6月	

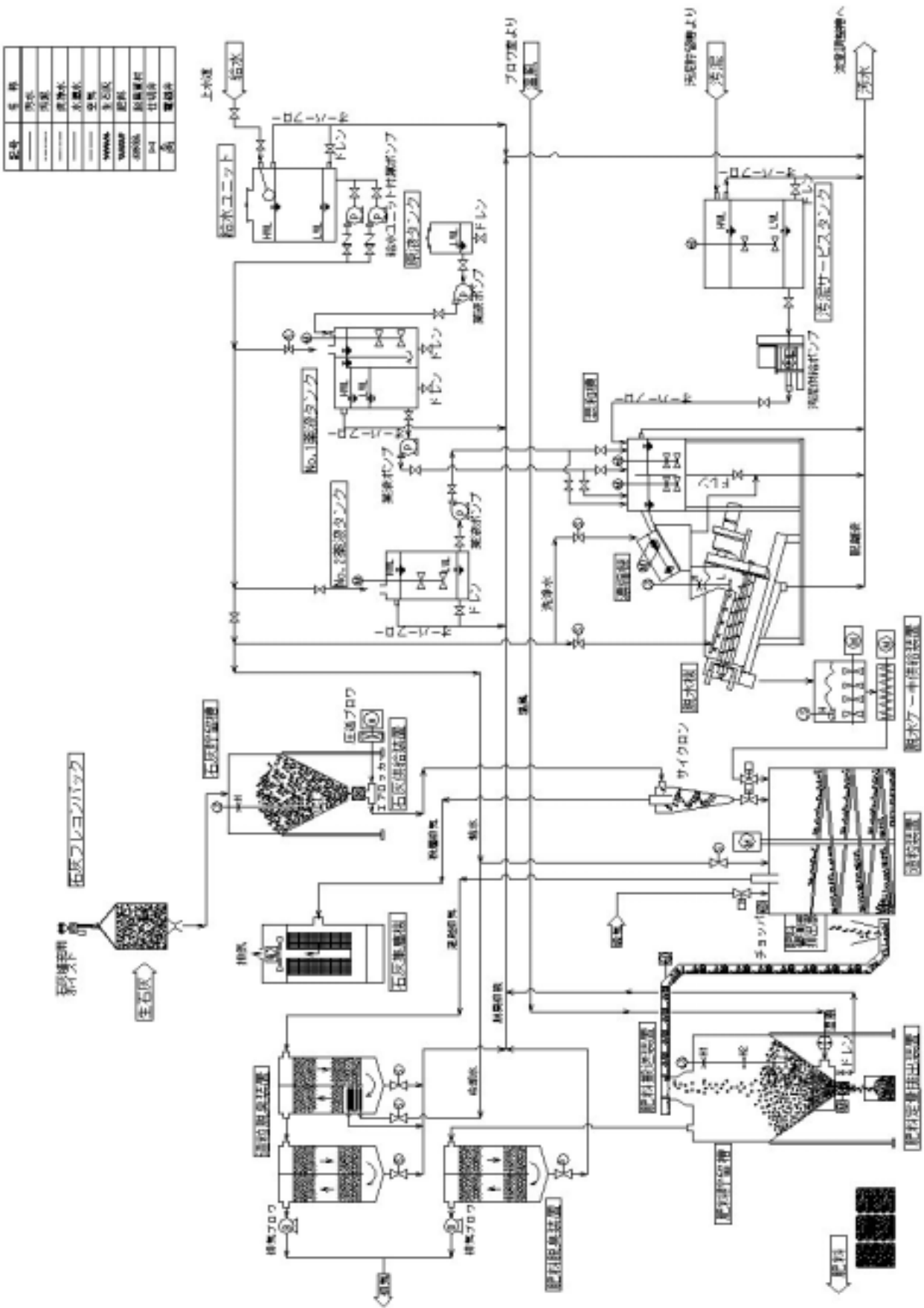
稼 動 情 報	<p>① 維持管理運営体制 維持管理業者により定期巡回管理を行なっている。肥料は処理施設内倉庫にストックしている。</p> <p>(ア) 装置の運転管理 : 維持管理業者</p> <p>(イ) 生石灰補充 : 維持管理業者が巡回日に補充する。</p> <p>(ウ) 肥料袋詰め : 維持管理業者が巡回日に実施する。</p> <p>(エ) 肥料の配布方法 : 市が定期的に配布会を催し、主に地元農家・市民に配布している。</p> <p>(オ) 作業方法及び作業人員 : 1回/週×1(人・日/回)</p> <p>② 施設の維持管理費用</p> <p>(ア) 収入</p> <ul style="list-style-type: none"> ・ 年度予算 <p>(イ) 支出</p> <ul style="list-style-type: none"> ・ 人件費 ・ 電気料金 ・ 資材費(生石灰、凝集剤等) ・ その他 <p>③ 稼動状況(最近1月～4月の平均日量)</p> <p>(ア) 肥料生産量 : 0.21 t/日</p> <p>(イ) 連続</p> <p>④ 肥料登録状況</p> <p>(ア) 登録番号: 生第 82027 号</p> <p>(イ) 肥料の種類: し尿汚泥肥料</p> <p>(ウ) 肥料の名称: 石灰入り肥料 2001</p> <p>(エ) 主要な成分の含有量</p> <ul style="list-style-type: none"> ・ 窒素全量: 0.5 % ・ リン酸全量: 0.7 % ・ 加里全量: 0.5 %未満 ・ アルカリ分: 65.5 % ・ 石灰全量: 50.0 % ・ 炭素窒素比: 5 	
性 能 確 認	<p>① 内容</p> <p>(ア) 実施の有無: <input checked="" type="radio"/>有・無</p> <p>(イ) 確認機関: (社)地域資源循環技術センター</p> <p>(ウ) 確認期間: 平成14年6月10日～12月9日</p> <p>(エ) 確認内容</p> <ul style="list-style-type: none"> ・ 投入濃縮汚泥量: 92.3 m³/月(平均) ・ 投入濃縮汚泥成分(平均) <ul style="list-style-type: none"> 含水率: 99.1 % T-C: 13.0 DS% T-N: 4.5 DS% ・ 脱水汚泥量: 4872 kg/月(平均) ・ 脱水汚泥成分(平均) <ul style="list-style-type: none"> 含水率: 82.6 % ・ 投入石灰量: 2400 kg/月(平均) ・ 製品生産量: 5046 kg/月(平均) 	<p>「汚泥資源循環利用」に関する技術の性能確認試験実施成果報告書</p>

<ul style="list-style-type: none"> ・ 製品成分分析 (平均) <ul style="list-style-type: none"> 含水率： 19.2 % T-C： 2.5 DS% T-N： 0.75 DS% P2O5： 0.56 DS% K2O： 0.07 DS% (オ) 成果報告書：(有)・無 (カ) 測定項目 (期間中) <ul style="list-style-type: none"> ・ 消費電力量の推移 ・ 凝集剤使用量の推移 ・ 室外温度、室内温度の推移 ・ 処理途中の造粒槽内温度の推移 ・ 作業時間の推移 ・ 臭気調査 ・ 脱水装置脱離液について ・ 脱臭装置排水について ・ 運転時間の推移 ・ 脱臭装置運転時間の推移 ・ 騒音について ・ トラブルの有無、内容について ・ 粒状肥料分級について 	
--	--

施設の処理フロー図A



施設の処理フロー図B



写真

